



## FICHE TECHNIQUE

Treuil électriques grandes capacités

Treuil électrique de grande capacité 5000 kg  
avec variateur de vitesse

# Treuil électrique de grande capacité 5000 kg avec variateur de vitesse



Treuil au sol électrique 5000 kg avec variateur de vitesse doté d'une grande capacité d'enroulement de câble. Robuste, il est équipé d'un châssis préalablement percé et d'une protection tubulaire qui lui permettent de répondre à de multiples utilisations sur chantier. Le variateur de vitesse électronique permet des démarrages et des arrêts en douceur. La vitesse est alors réglable de 10 à 100 %, progressivement par potentiomètre. Ce modèle est conçu pour toutes les applications de levage et de traction/halage de charges. Le treuil est disponible à la location avec un tambour 600 ou un tambour 900.

### USAGES :

- Eolien

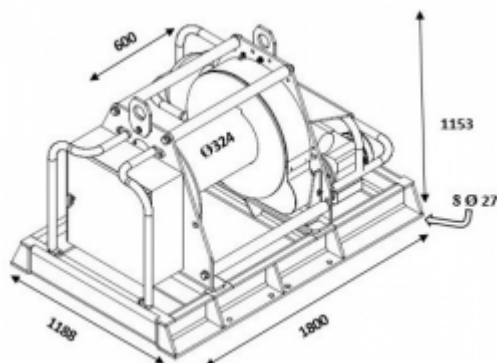
### CARACTÉRISTIQUES TECHNIQUES

Charge utile :	5 000 kg
Alimentation :	400 V tri/50 Hz
Puissance moteur :	11 kW
Vitesse :	1 à 10 m/min
Capacité câble :	240 m
Diamètre câble :	18 mm
Poids (sans câble) :	1 225 kg
Longueur télécommande :	3 m

### INFORMATIONS TECHNIQUES

- La longueur utile du câble de levage est de 157 m (tours morts),
- Équipé d'un crochet de sécurité fixe avec une ouverture de 74 mm,
- Moteur type levage, classe F,
- Coffret électrique équipé d'un limiteur électronique de charges et d'un variateur de vitesse,
- Fourni avec une télécommande non débrochable basse tension 24 V avec arrêt d'urgence,
- Équipé d'un frein électromagnétique à disque se bloquant en cas de manque de courant,
- Équipé d'un châssis de chantier avec protection tubulaire,
- Équipé de deux points d'élingage en partie haute,
- Fins de course haut et bas réglables : le réglage des fins de course doit être fait avant l'utilisation du treuil par l'utilisateur en fonction de la hauteur de travail,
- Câble électrique d'1 m équipé d'une prise mâle triphasée à 3 pôles + Terre (32 A),
- Dans le cadre d'une alimentation par groupe électrogène prévoir une puissance de 80 KVA,
- Dans le cadre d'une alimentation sur secteur prévoir un disjoncteur 63A courbe D,
- Le châssis est percé en 8 points de diamètre 27 mm permettant l'ancrage au sol. Il est interdit de percer ou de souder le châssis du treuil,
- Efforts à l'arrachement pour TE5000VV : 6 220,5 kg. Le calcul est basé avec une pleine capacité de câble sur le tambour. Le départ du câble est à l'horizontal par le dessus du tambour,
- Les efforts indiqués sont pour chaque point d'ancrage du treuil (attention : tous les points d'ancrage doivent être impérativement utilisés).

### SCHÉMA D'ENCOMBREMENT



### OPTIONS

Longueur télécommande : 10 m

### MATÉRIELS ASSOCIÉS

- Poulie de renvoi à chape ouvrante 12,5 T
- Mouflé 10 T
- Mouflé 20 T
- Rallonge électrique triphasée
- Peson à aiguilles 5 000 kg

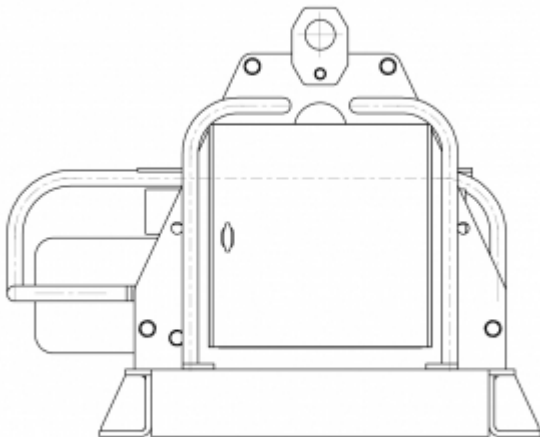
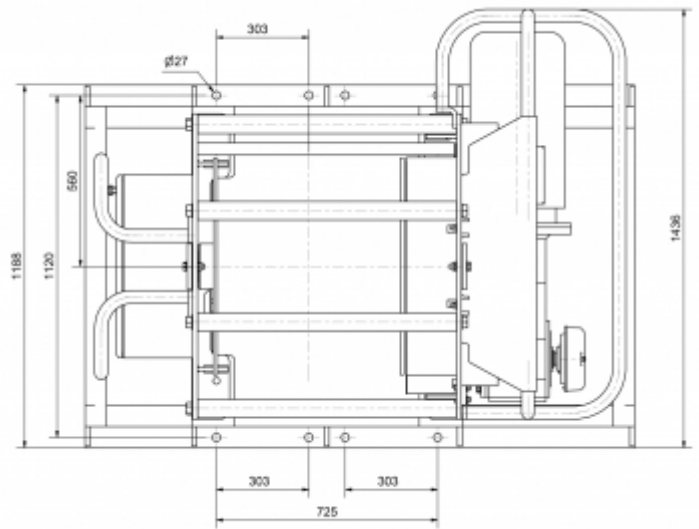
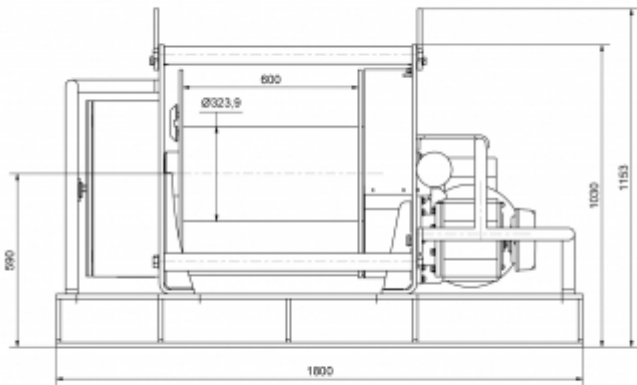


## FICHE TECHNIQUE

Treuil électriques grandes capacités

Treuil électrique de grande capacité 5000 kg  
avec variateur de vitesse

## Schémas d'encombrement





## FICHE TECHNIQUE

Treuil électrique grandes capacités

Treuil électrique de grande capacité 5000 kg  
avec variateur de vitesse

## Mise en situation



Installation sur un ouvrage d'art



Installation pour la construction d'un immeuble



Installation dans un port maritime