



FICHE TECHNIQUE

Télescopiques sur remorque

Remorque échelle télescopique 20 m version bâtiment

Remorque échelle télescopique 20 m version bâtiment

Remorque échelle télescopique 20 m version bâtiment. Ce monte-matériaux télescopique sur remorque est léger et compact. Disponible en alimentation thermique ou électrique, il permet de transporter des charges jusqu'à 21 m. Il est équipé d'un régulateur automatique qui permet de diminuer les pollutions sonores ainsi que la consommation. Ce monte-matériaux tracté est sécurisé et permet des manœuvres faciles.



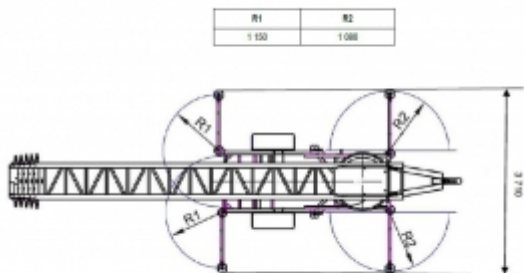
CARACTÉRISTIQUES TECHNIQUES

Charge utile :	200 kg
Hauteur de travail max :	21 m
Alimentation :	thermique ou électrique
Dimensions transport (Lx...: m	6,54 x 1,75 x 2,10
Dimensions plateau (LxPx...:	
Ouvert :	2 x 0,95 x 0,50 m
Fermé :	1 x 0,95 x 0,50 m
Vitesse du chariot :	48 m/min
Poids de l'ensemble :	750 kg

INFORMATIONS TECHNIQUES

- Commande automatique type joystick,
- Sortie hydraulique des échelles,
- Plateau universel avec ridelles rabattables,
- La charge utile dépend de l'inclinaison des échelles, l'abaque de charge (situé sur l'échelle de base) doit être vérifié avant l'utilisation du monte-matériaux,
- Deux roues de têtes pneumatiques,
- Compteur horaire,
- Tourelle rotative,
- Sans cales,
- Le permis E et le PTAC sont obligatoires pour le transport de ce matériel,
- Niveau à bulle pour la mise à niveau simplifiée du monte-matériaux.

SCHÉMA D'ENCOMBREMENT



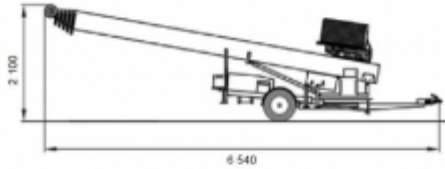


FICHE TECHNIQUE

Télescopiques sur remorque

Remorque échelle télescopique 20 m version bâtiment

Schémas d'encombrement





FICHE TECHNIQUE

Télescopiques sur remorque

Remorque échelle télescopique 20 m version bâtiment

Mise en situation



Caisse bâtiment



Benne basculante