



FICHE TECHNIQUE

Grues de puisatier
Puisor XL 1000 kg

Puisor XL 1000 kg



Grue Puisor 1000 kg disposant d'une grande hauteur de travail. Cette grue de levage dédiée aux opérations de puisatier de plus grande envergure. Entièrement électrique (levage et rotation), elle permet de supprimer toutes les interventions manuelles lors des déplacements de charges grâce à sa rotation à 360°.

USAGES :

- Approvisionnement en trémie

INFORMATIONS TECHNIQUES

- Les lests et le treuil sont intégrés dans la grue,
- Démarrage et arrêt progressif,
- Fin de course haut mécanique et fin de course bas réglable : le réglage du fin de course bas doit être fait avant l'utilisation de la grue par l'utilisateur en fonction de la hauteur de travail,
- Fournie avec une télécommande basse tension avec arrêt d'urgence,
- Équipée d'un socle de connexion électrique mâle à 3 pôles + terre (32A),
- Dans le cadre d'une alimentation par groupe électrogène prévoir une puissance de 63 KVA,
- Dans le cadre d'une alimentation sur secteur prévoir un disjoncteur 32 A courbe D.

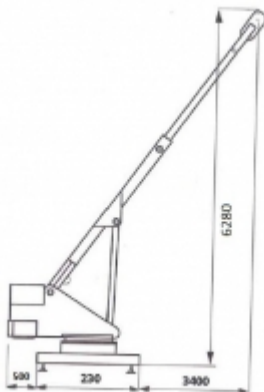
CARACTÉRISTIQUES TECHNIQUES

Charge utile :	1 000 kg
Vitesse de levage :	20 m/min
Hauteur de levage :	20 m
Diamètre de câble :	11,5 mm
Alimentation :	400 V tri/50 Hz
Puissance moteur :	10,5 A
Longueur télécommande :	3 m
Rotation :	360°
Portée de l'axe de rotat...	4,4 m
Portée :	3,4 m
Hauteur sous crochet :	3,35 m
Hauteur de flèche hors t...	4,05 m
Encombrement au sol :	2,3 x 2,3 m
Encombrement à l'axe de...	1,7 m
Poids (sans contrepoids)...	2 500 kg
Poids (avec contrepoids)...	3 900 kg
Pression par pied :	2 050 kg

MATÉRIELS ASSOCIÉS

- Benne basculante plastique 75 l
- Benne basculante acier 500 l
- Benne basculante trapézoïdale 90 l
- Bourriquet 200 kg
- Porte-plaques élinguable 200 kg
- Brouette élinguable 70 l
- Diable élinguable pour 2 bouteilles 250 kg
- Caisse à gravats élinguable 120 kg
- Support deux seaux élinguable
- Support quatre seaux élinguable
- Support un seau élinguable
- Support cinq crochets élinguable 150 kg
- Caisse grillagée élinguable 300 kg
- Rallonge électrique triphasée
- Bac à mortier 200 l
- Peson à aiguilles 1 000 kg

SCHÉMA D'ENCOMBREMENT



OPTIONS

Hauteur de levage : 40 m
Longueur télécommande: 10 m



FICHE TECHNIQUE

Grues de puisatier
Puisor XL 1000 kg

Mise en situation



Travaux de réseaux



Travaux de réseaux



Travaux de réseaux