



FICHE TECHNIQUE

Grues de puisatier
Puisor M 950 kg

Puisor M 950 kg



Grue Puisor 950 kg disposant d'une grande hauteur de travail. Cette grue de levage est conçue pour les opérations de puisatier tout en alliant un bon rapport CMU/encombrement. Entièrement électrique (levage et rotation), elle permet de supprimer toutes les interventions manuelles lors des déplacements de charges.

USAGES :

- Approvisionnement en trémie

INFORMATIONS TECHNIQUES

- En version 950 kg, la grue est mouflée et travaille sur 2 brins,
- Les lests et le treuil sont intégrés dans la grue,
- Démarrage et arrêt progressif,
- Fin de course haut mécanique et fin de course bas réglable : le réglage du fin de course bas doit être fait avant l'utilisation de la grue par l'utilisateur en fonction de la hauteur de travail,
- Fournie avec une télécommande basse tension avec arrêt d'urgence,
- Équipée d'un socle de connexion électrique mâle à 3 pôles + terre (16A),
- Dans le cadre d'une alimentation par groupe électrogène prévoir une puissance de 30 KVA,
- Dans le cadre d'une alimentation sur secteur prévoir un disjoncteur 16 A courbe D.

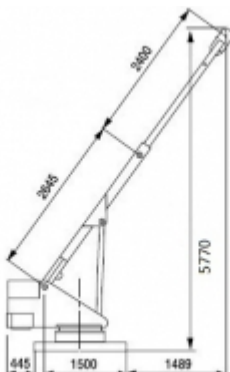
CARACTÉRISTIQUES TECHNIQUES

Charge utile :	950 kg
Vitesse de levage :	11 m/min
Hauteur de levage :	20 m
Diamètre de câble :	7 mm
Alimentation :	400 V tri/50 Hz
Puissance moteur :	3 kW
Longueur télécommande :	3 m
Rotation :	360°
Portée de l'axe de rotat...	2,1 m
Portée :	1,35 m
Hauteur sous crochet :	5,10 m
Hauteur de flèche hors t...	5,77 m
Encombrement au sol :	1,5 x 1,5 m
Encombrement à l'axe de...	Rayon 1,3 m
Poids (sans contrepoids)...	1 250 kg
Poids (avec contrepoids)...	2 140 kg
Pression par pied :	1 780 kg

MATÉRIELS ASSOCIÉS

- Benne basculante plastique 75 l
- Benne basculante acier 300 l
- Benne basculante trapézoïdale 90 l
- Bourriquet 200 kg
- Porte-plaques élinguable 200 kg
- Brouette élinguable 70 l
- Diable élinguable pour 2 bouteilles 250 kg
- Caisse à gravats élinguable 120 kg
- Support deux seaux élinguable
- Support quatre seaux élinguable
- Support un seau élinguable
- Support cinq crochets élinguable 150 kg
- Caisse grillagée élinguable 300 kg
- Rallonge électrique triphasée
- Bac à mortier 200 l
- Peson à aiguilles 1 000 kg

SCHÉMA D'ENCOMBREMENT



OPTIONS

Hauteur de levage : 40 m
Longueur télécommande : 10 m



FICHE TECHNIQUE

Grues de puisatier
Puisor M 950 kg

Mise en situation



Travaux de réseaux



Travaux de réseaux



Travaux de réseaux



Travaux de réseaux