



FICHE TECHNIQUE

Grues de puisatier
Puisor M 500 kg

Puisor M 500 kg



Grue Puisor 500 kg disposant d'une grande hauteur de travail. Cette grue de levage combine performance, polyvalence, sécurité et facilité d'utilisation répondant à vos projets de levage en négatif pour les opérations de puisatier. Entièrement électrique (levage et rotation), elle permet de supprimer toutes les interventions manuelles lors des déplacements de charges.

USAGES :

- Approvisionnement en trémie

CARACTÉRISTIQUES TECHNIQUES

Charge utile :	500 kg
Vitesse de levage :	22 m/min
Hauteur de levage :	20 m
Diamètre de câble :	7 mm
Alimentation :	400 V tri/50 Hz
Puissance moteur :	3 kW
Longueur télécommande :	3 m
Rotation :	360°
Portée de l'axe de rotat...	2,87 m
Portée :	2,2 m
Hauteur sous crochet :	3,94 m
Hauteur de flèche hors t...	5,30 m
Encombrement au sol :	1,5 x 1,5 m
Encombrement à l'axe de...	Rayon 1,3 m
Poids (sans contrepoids)...	1 250 kg
Poids (avec contrepoids)...	2 010 kg
Pression par pied :	1 780 kg

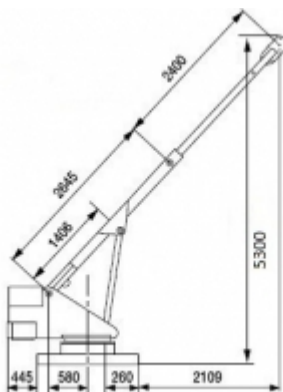
INFORMATIONS TECHNIQUES

- Les lests et le treuil sont intégrés dans la grue,
- Démarrage et arrêt progressif,
- Fin de course haut mécanique et fin de course bas réglable : le réglage du fin de course bas doit être fait avant l'utilisation de la grue par l'utilisateur en fonction de la hauteur de travail,
- Fournie avec une télécommande basse tension avec arrêt d'urgence,
- Équipée d'un socle de connexion électrique mâle à 3 pôles + terre (16A),
- Dans le cadre d'une alimentation par groupe électrogène prévoir une puissance de 20 KVA,
- Dans le cadre d'une alimentation sur secteur prévoir un disjoncteur 16 A courbe D.

MATÉRIELS ASSOCIÉS

- Moufle 1,6 T
- Benne basculante plastique 75 l
- Benne basculante acier 200 l
- Benne basculante trapézoïdale 90 l
- Bourriquet 200 kg
- Porte-plaques élinguable 200 kg
- Brouette élinguable 70 l
- Diabie élinguable pour 2 bouteilles 250 kg
- Caisse à gravats élinguable 120 kg
- Support deux seaux élinguable
- Support quatre seaux élinguable
- Support un seau élinguable
- Support cinq crochets élinguable 150 kg
- Caisse grillagée élinguable 300 kg
- Rallonge électrique triphasée
- Bac à mortier 200 l
- Peson à aiguilles 1 000 kg

SCHÉMA D'ENCOMBREMENT



OPTIONS

Hauteur de levage : 40 ou 80 m
Longueur télécommande : 10 m



FICHE TECHNIQUE

Grues de puisatier

Puisor M 500 kg

Mise en situation



Travaux de réseaux



Travaux de réseaux



Travaux de réseaux



Travaux de réseaux