



## FICHE TECHNIQUE

Manutention motorisée  
Potence sur chenilles 450 kg

### Potence sur chenilles 450 kg



Potence sur chenilles 450 kg. Les opérateurs sur chantier travaillent souvent sur des sols difficiles (ex. argile, boue, gravier) ce empêche une bonne manutention des charges. Ce mini-transporteur va améliorer les conditions de travail grâce à son système sur chenilles et à sa potence. Son système est totalement motorisée ce qui permet la suspension et la manutention de charges sans efforts.

#### INFORMATIONS TECHNIQUES

- Châssis autotracté, à chenille,
- Vitesse allant de 0 à 4,5 km/h,
- Écartement réglable hydraulique de l'entraxe des chenilles (760 – 1 060 mm),
- Le CACES R372 Engin de chantier (N°1) est obligatoire,
- Le transport doit se faire par un camion avec hayon ou plateau.

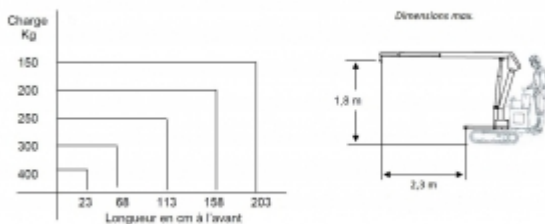
#### CARACTÉRISTIQUES TECHNIQUES

Charge utile :	450 kg
Portée max à l'avant des...:	2,3 m
Hauteur de levage max :	4,2 m
Vitesse de levage :	2 à 3 km/h
Carburant :	Essence
Réservoir :	16 l
Pression au sol :	0,5 kg/cm <sup>2</sup>
Dimensions repliées (L x...:	1,6 x 0,7 x 2,1 m
Poids :	1 150 kg

#### MATÉRIELS ASSOCIÉS

- Treuil électrique à câble passant 300 kg
- Treuil électrique à câble passant 300 kg rapide
- Palan manuel à chaîne 500 kg
- Peson à aiguilles 1 000 kg

#### SCHÉMA D'ENCOMBREMENT

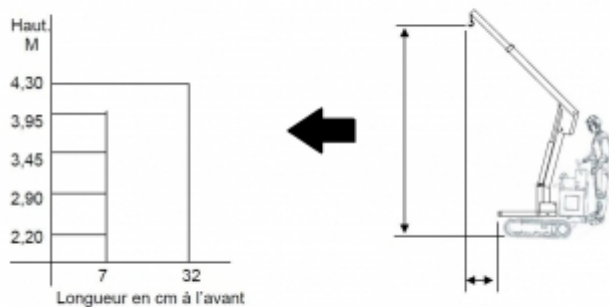




# FICHE TECHNIQUE

Manutention motorisée  
Potence sur chenilles 450 kg

## Schémas d'encombrement





**FICHE TECHNIQUE**  
Manutention motorisée  
Potence sur chenilles 450 kg

**Mise en situation**



Déchargement d'un matériel



Déchargement d'un matériel