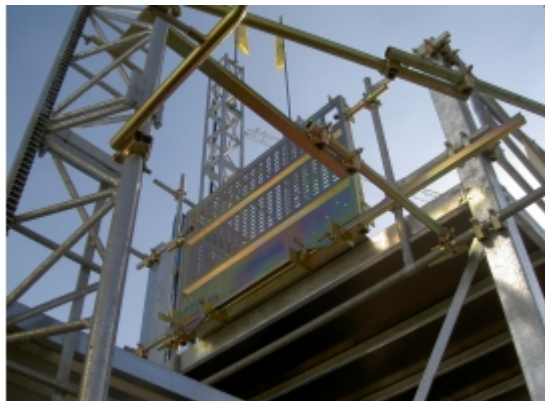




## Porte coulissante pour monte-charges



Porte basculante pour monte-charges. La porte d'étage coulissante permet, de par sa conception, de sécuriser chaque niveau desservi interdisant l'ouverture sans la présence de la cabine du monte-charges.

### INFORMATIONS TECHNIQUES

- Porte coulissante grillagée de hauteur 1,1 m,
- Déverrouillage mécanique grâce à la rampe de déchargement de la machine,
- Deux sens d'ouverture possibles (gauche et droite),
- Installation possible sur échafaudage et sur façade,
- Impossibilité d'ouvrir la porte en l'absence de machine aux niveaux,
- Impossibilité de mouvement de la machine lorsque la porte palière est ouverte au niveau où il dessert.

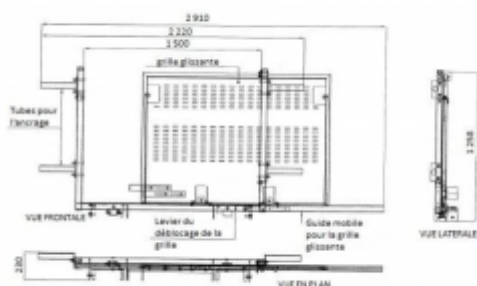
### CARACTÉRISTIQUES TECHNIQUES

Dimensions hors tout (L...: 2 910 x 1 258 mm

### MATÉRIELS ASSOCIÉS

- Monte-charges 1000 kg
- Monte-charges 1500 kg
- Monte-charges 2000 kg
- Monte-charges avec accompagnant 500 kg
- Monte-charges avec accompagnant 1000 kg
- Monte-charges avec accompagnant 2000 kg

### SCHÉMA D'ENCOMBREMENT





## FICHE TECHNIQUE

Options

Porte coulissante pour monte-charges

### Mise en situation



Portes fermées



Porte ouverte



Porte ouverte



Portes fermées