



## FICHE TECHNIQUE

Palans manuels

Palan manuel à chaîne 5000 kg

# Palan manuel à chaîne 5000 kg



Palan manuel 5000 kg avec chaîne de levage. Ce matériel est conçu pour lever ou faire riper tous types de charges. Il est équipé d'une chaîne de manœuvre en acier haute résistance ainsi que d'un frein de sécurité automatique.

### USAGES :

- Transport et déplacement de charge
- Approvisionnement en trémie
- Levage et manutention en intérieur
- Levage et manutention en extérieur

### INFORMATIONS TECHNIQUES

- Chaîne de levage et de manœuvre en acier haute résistance,
- Crochets tournants avec linguet de sécurité,
- Frein de sécurité automatique,
- Longueur de la chaîne de manœuvre : 9,5 m,
- Palan avec chaîne de levage en 2 brins,
- Fourni avec une caisse de transport.

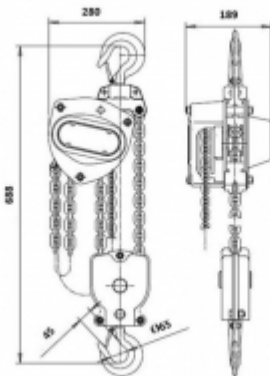
### CARACTÉRISTIQUES TECHNIQUES

Charge utile :	5 000 kg
Effort sur manœuvre :	36 kg
Hauteur de levage :	10 m
Poids avec chaîne :	80 kg

### MATÉRIELS ASSOCIÉS

- Chariot manuel de direction 5000 kg
- Griffe 5000 kg
- Benne basculante plastique 75 l
- Benne basculante acier 500 l
- Benne basculante trapézoïdale 90 l
- Bourriquet 200 kg
- Porte-plaques élinguable 200 kg
- Brouette élinguable 70 l
- Diable élinguable pour 2 bouteilles 250 kg
- Caisse à gravats élinguable 120 kg
- Palonnier pour big-bag 1000 kg
- Palonnier aluminium réglable 2000 kg
- Support deux seaux élinguable
- Support quatre seaux élinguable
- Support un seau élinguable
- Support cinq crochets élinguable 150 kg
- Caisse grillagée élinguable 300 kg
- Bac à mortier 200 l
- Peson à aiguilles 5 000 kg

### SCHÉMA D'ENCOMBREMENT





## FICHE TECHNIQUE

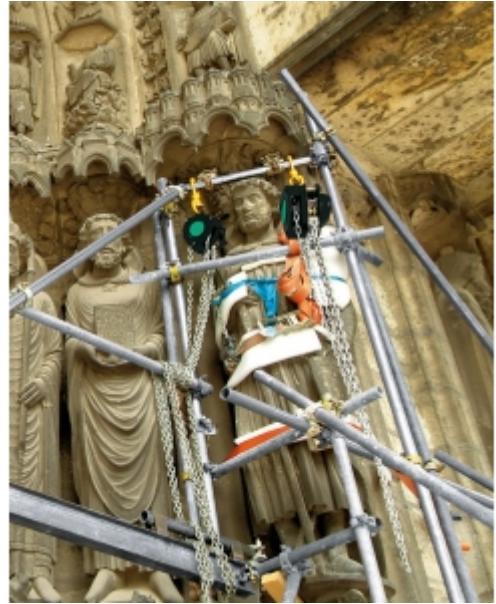
Palans manuels

Palan manuel à chaîne 5000 kg

### Mise en situation



Installation sur fer avec un chariot manuel



Installation sur échafaudage