



## FICHE TECHNIQUE

Grues de terrasse  
Grue manuelle 400 kg

### Grue manuelle 400 kg



Grue de terrasse manuelle 400 kg. Ce matériel permet l'approvisionnement et l'évacuation des matériaux depuis une terrasse. Composé d'un treuil manuel, d'une potence et d'une pince d'acrotère, il permet une installation facile et ne nécessite aucun lestage.

#### USAGES :

- Paysagiste

#### INFORMATIONS TECHNIQUES

- La Speed Potence est composée d'un treuil manuel, d'une potence et d'une pince pour acrotère,
- Ne nécessite aucun lestage,
- Épaisseur mini/maxi de l'acrotère : 12 cm – 21 cm,
- L'utilisateur doit s'assurer de la résistance de l'acrotère avant toute utilisation en charge du SP400,
- La potence est réglable en 5 positions et pivotante sur sa fixation.

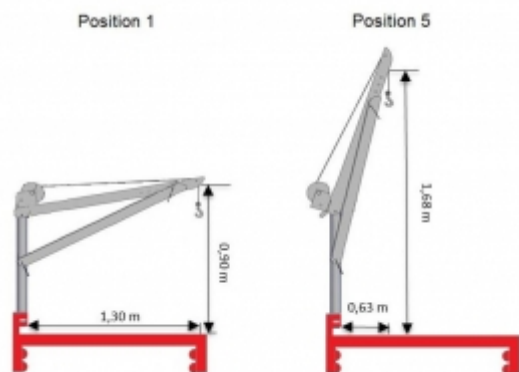
#### CARACTÉRISTIQUES TECHNIQUES

|                             |               |
|-----------------------------|---------------|
| Charge utile :              | 317 à 408 Kg  |
| Portée (bord d'acrotère)... | 0,63 à 1,30 m |
| Hauteur sous crochet :      | 0,90 à 1,68 m |
| Hauteur de levage :         | 15 m          |
| Diamètre du câble de lev... | 5 mm          |
| Rotation :                  | 270 °         |
| Poids de l'ensemble (ave... | 64 kg         |

#### MATÉRIELS ASSOCIÉS

- Benne basculante plastique 75 l
- Bourriquet 150 kg
- Bourriquet 200 kg
- Support cinq crochets élinguable 150 kg

#### SCHÉMA D'ENCOMBREMENT



#### OPTIONS

Hauteur de levage : 24 m



## FICHE TECHNIQUE

Grues de terrasse  
Grue manuelle 400 kg

## Schémas d'encombrement

| Position | Charge (kg) | Portée (m) | Hauteur sous crochet (m) |
|----------|-------------|------------|--------------------------|
| 1        | 317         | 1,30       | 0,90                     |
| 2        | 340         | 1,30       | 1,10                     |
| 3        | 363         | 1,20       | 1,30                     |
| 4        | 385         | 0,95       | 1,50                     |
| 5        | 408         | 0,63       | 1,68                     |

